



やすらぎ
『安住楽枝』



安

郡上の大自然の中に建つ
【安住楽技】。

安心安全と癒しをもたらす
最高レベルの自然素材を使用。
伝統工法を継承する匠の技術で
これから始まる家族の物語に
笑顔の絶えない楽しい時を刻みます。



自然素材で仕上げた安住楽技のぬくもり



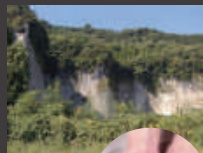
外壁仕上

スーパー白洲そとん壁W

100%自然素材シラスだからできる完全防水+透湿機能。外線や風雨による退色・劣化がありません。防水性も劣化しないため、再塗装や張替えといったメンテナンスが不要です。

シラスとは

シラスは、火山噴出物が火砕流として一気に堆積したもの。一般の土には、様々な有機物が混ざっていますが、シラスはマグマが岩石となる前に粉末となった物質であり、養分を持たない「原始的な土」とも言えます。

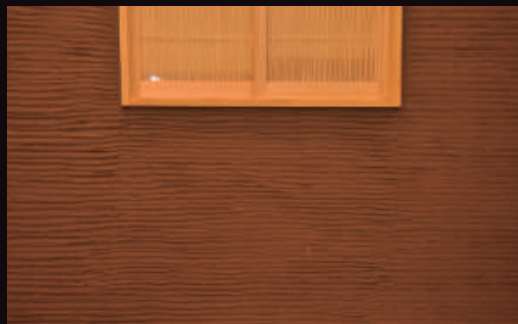


内部壁の仕上

シラス内装材と東濃ひのきの塗壁材

薩摩中霧島壁

自然素材100%ゆえの心地よさ。中霧島壁はニオイや有害な化学物質を吸着し、室内の湿気もコントロール。空気清浄化、体感温度差、シックハウス対策にも役立ちます。



東濃ひのきの塗り壁 木乃香 このか

銘木「東濃ひのき」をパウダー状に加工し、高級木材を「塗れる木」にした新しい壁材です。松と珪藻土が持つ調湿性・断熱・消臭・遮音・癒し効果が期待できます。



土壁

竹を編んだ木舞(こまい)と呼ばれる格子状の枠に、土を塗り重ねた土壁は、夏は涼しく、冬は温かい空間を作ります。



土壁は塗壁とも呼び、職人の手作業により、土を塗り重ねていきます。



住

毎日のことだから
利便性にこだわりました。
最新設備と住む人を思う職人の心が
住まいに心地よさをもたらします。



自然との融合を 実感するこだわり空間

お風呂

檜の香りに包まれるお風呂は森林浴と入浴が同時に!!
メンテナンスと使い勝手の良さを考え、浴槽部分はユニットバスを活用しています。



キッチン

ニュージーランドパインの無垢材を使用したキッチンは、使うほどに表情
を変え、いつまでも優しく食卓を包み込んでくれます。



広いユーティリティは、洗面台のほか、乾燥システムも備えています。
雨の日の洗濯もの干しを応援します。



洗面台

手洗い鉢は真山窯で焼いた一点もの。
水にぬれた時の美しい光沢は、職人のこだわりを実感します。



トイレ

パイン材の腰板を施したトイレ。湿気を吸
い取る実用性と爽やかさに包まれるような
デザイン性は、ここでも力を発揮します。



楽

暮らしを楽しくする
工夫がいっぱい。
家の中心に位置する
吹き抜けには
薪ストーブとらせん階段を配置し
家は「ぬくもり」と「笑い声」に
包まれます。



子ども部屋



和室

庭を望む和室。床下収納も備えています。

床材はすべてニュージーランドパインの無垢材を使用。
やわらかな木肌と美しい木目が魅力です。





吹き抜け空間

温かな薪ストーブのまわりには、
家族が集まります。



建具は職人の手作り



主寝室



夜のひととき
炎を眺めながら、
グラスをかたむけませんか？

技

日本の風土に適した家づくり。

木材選びから始まり

工法にいたるまで匠によって

脈々と受け継がれてきた

技と知識が生きています



通しぬき

木材を水平に貫通させさびによって柱と貫を固定させます。地震の揺れを吸収させる役割を持ちます。



仕口(しぐち)

仕口は、金物を使わず組み立てる伝統工法の一つ。地震などで外部の力が加わっても、復元力が強いのが特長です。



伝統工法の家づくり



土壁

快適な湿度を保つ土壁。湿気が多い日本では、これに勝る調湿建材は未だにないと言われています。



刻み加工

構造に使用する木材は、一本一本手仕事で刻みをいれていきます。



自然乾燥の木材

1年以上かけて陰干しして乾燥させた木材は、木本来の強さを損ないません。





代表取締役社長 酒井 重徳

「本物の家づくり」がこだわり。先人たちが残した貴重な技術を現代の住宅に取り入れることで、建築の歴史が築きあげた日本の風土にあう丈夫で快適な本物の住宅を造ります。工業化が当たり前になった現代でも、人間の手に勝るものはありません。一つ一つ職人が心を込めて作り上げる本物の家に住んでみませんか。



棟梁 酒井 徳造

わが社は木材の買い付け、時には山から直接切りだし、建てる場所、時期に最適な材料を選び、直接職人の手で加工し建築します。お客様が一生暮らす空間ですから、わが社自慢の技術を全て出して、最高の家、本物の家を提供します、

澤 建築 の 職 人 たち

大工職人(主任)



努力の人
寺田 裕次
主任 大工歴 10年

親切、丁寧な仕事を心がけて日々頑張っています。

大工職人(副主任)



経験豊富で腕も一流
山田 浩之
大工歴33年

常に住む人の気持ちになって造ります。

大工職人



こだわりのベテラン
池戸 道明
大工歴38年

伝統を引き継ぎ、新技術の良いところを取り入れます。

大工職人



期待の新人
大橋 正寛
大工歴 1年

家造りが大好きで、日々先輩達の技術をどんどん盗んでいます。

大工職人



伝統工法の生き字引
西塚 章夫
大工歴55年

伝統技術そして木造の本当の良さを提供します。

左官職人



伝統左官技術の伝道者
池戸 龍治
左官工歴47年

お客様それぞれのニーズにお応えします。

左官職人



豊富な左官技術の保持者
池戸 俊司
左官工歴47年

どんな仕事でも納得の行くまでやらせていただきます。

現場管理



元仏壇職人の現場監督
忍 名沖
現場管理8年

お客様の希望をかなえる為には努力を惜しみません。

現場管理



情熱の人
国田 圭祐
現場管理17年

職人さんと連携をとってお客様に満足して頂ける家をつくります。

建築設計 & システムエンジニア



建築設計とシステム開発担当
長尾 浩正
プログラマ歴 10年

設計、法規、広報、システム開発、経営陣・社員の日常業務をスムーズに行えるようにサポートします。

インテリアアドバイザー



写真左
寺田 瑞希
(二児の母)

写真右
長尾 典子
(一児の母)

キッチンなどの水回りからインテリアなど家づくりに関することをトータル的に女性の立場からご相談させていただきます。

澤建築の施工事例

CASE 1

伝統工法を用いた洋風外観の家



CASE 2

古民家のような重厚感漂う囲炉裏のある家

安住楽技の間取り



1F



2F

安住楽技の仕様書

天井高		1F 2550mm、2F 2400mm 一部勾配天井
屋根	屋根材 一般	4/10勾配、ガルバリウム銅板横葺き or 瓦葺き
	多雪	4.5/10勾配、ガルバリウム銅板横葺き or 瓦葺き
	軒天	桧芯持材60×75、表し ウッドロングエコ塗り
外壁		スーパー白洲そとん壁、腰板:杉板アイジャクリ張り・ウッドロングエコ塗り
内壁		木乃香塗り+腰板:パイン無垢板張り
		中霧島壁+腰板:パイン無垢板張り
内部建具	1F	ウッドワン ピノアース(無)
	2F	木建具職人による製作建具
設備	キッチン	各メーカー対応
	トイレ	各メーカー対応、手洗い器:美濃焼鉢
	洗面	各メーカー対応、手洗い器:美濃焼鉢
	浴室	各メーカー対応 or バンフユニット + 桧無垢板張り

安住楽技の住所



〒501-4517 岐阜県郡上市和良町三庫4608番1

株式会社澤建築・澤建築設計事務所



〒501-4517 岐阜県郡上市和良町沢768番地1
 TEL:0575-77-2425 FAX:0575-77-2302
 HP <http://sawakenchiku.biz-web.jp>
 e-mail sawa-kenchiku@proof.ocn.ne.jp
 ブログ <http://sawakenchiku.blog.jp>

宿泊体験型モデルハウス 安住楽技

モデルハウス**安住楽技**は、すべて自然素材の家！

澤建築の伝統工法を受け継いだ職人が、自然素材の良さを生かし造りあげた**安住楽技**は宿泊体験ができます。

ぜひこの機会に実際に体感して、自然素材の良さを実感してください。

もちろんご見学のみのご利用も受け付けております。

詳しくはお気軽にお問い合わせください。

株式会社 澤建築

TEL 0575-77-2425

ホームページ <http://www.sawakenchiku.com>

宿泊のご利用時間

宿泊日 15:00 から 翌朝 10:00 まで

お申込み方法

- ・ホームページのお問い合わせフォームまたはお電話からお申込みください。
- ・宿泊の空き状況、お問い合わせフォームの確認後、予約を確定いたします。
- ・変更、キャンセルは必ず前日までにご連絡ください。

宿泊体験のお願いと同意事項

- ・宿泊は1年以内に新築、増改築またはリフォームをお考えの方、もしくは澤建築で家づくりをご検討中の方で、お申込みフォームにすべてご記入していただいた方に限らせていただきます。
- ・「**安住楽技**」は販売予定のモデルハウスです。
次の宿泊利用者やモデルハウス購入者へ気持ちよくお引渡しできますよう、マナーを守りご利用ください。
- ・ご宿泊前に建築の相談時間を取らせていただきます。ご到着後、スタッフが宿泊体験についての注意事項を説明させていただき、アンケートをお渡しいたします。ご協力お願いいたします。
- ・清掃費として1家族3,000円いただきます。
- ・モデルハウス内は禁煙です。
(喫煙は所定の場所で火の元にはくれぐれもお気をつけ下さい)
- ・ペットはご遠慮ください。
- ・ゴミは市町村指定のごみ袋をご用意しておりますので、分別にご協力いただき、指定の場所をお願いします。

- ・花火、バーベキューはご遠慮ください。
- ・宿泊体験での盗難または室内事故等は責任を負いかねますので、ご理解ください。また、建物、備品への大きな損傷は実費負担をお願いする場合もございます。事故等には十分お気をつけ、大切にご利用ください。

ご用意して頂くもの

- ・洗面用具(タオル、歯ブラシ 等)
- ・入浴用具(ボディタオル、シャンプーなど、洗顔料、シェーバー 等)
その他、ご宿泊に必要なものをお持ちください。
- ・食材、調味料、コーヒー・お茶 等
簡単な料理ができる程度の調理器具、食器はございますが、十分なお用意ではありませんので、出来上がりのもものをお持ちいただくことをおすすめします。
近くに小さなスーパーがありますが、夕方7時頃には閉店いたします。コンビニはありません。食材など持ち込みいただくとよいかと思います。

ご利用可能な設備

- ・各階のトイレ
- ・各部屋のエアコン
- ・洗面・浴室
ドライヤー
- ・キッチン
冷蔵庫
IHコンロ
電子レンジ
トースター
調理器具(フライパン、電気ケトル、鍋、食器)
- ・テレビ、DVD
(テレビ放送は受信できませんが、DVDプレーヤーをご用意しておりますので、お好きなDVDディスクをご持参いただけますとご覧できます)
- ・CDプレーヤー
- ・ベッド(寝室2台、子供部屋2台)
- ・寝具

ご見学だけでもお申込みできます。

いつでもご連絡をお待ちしております。

節電にご協力下さい。

■ 浴室
壁・天井はすべて国産ヒノキ仕上げ。
ヒノキの香りを楽しんでください。
浴室はヒノキ無垢板仕上のため。
使用後はお湯を抜き、換気と十分に
行ってください!!
換気扇は朝までつけ、放して回して下さい!!

■ CDプレーヤー
何枚かCDをご用意
しております。ご自由
にお使いください。

■ ゴミ捨て場
分別ゴミ箱が置いて
ありますので、燃える
ゴミ(生ゴミ・紙屑等)と、
ペットボトル、カンビン
と分けて捨ててください。

■ 喫煙所
吸殻入れが置いて
あります。火の元には
くれぐれもご注意ください!!

■ キッチン
十分にご用意ではありませんが、
調理器具・食器等、ご利用
ください。次にお使いいただく
方々にも気持ちよく使いたい
にけるよう、ご協力お願いします。

■ 床暖房のリモコン
給湯リモコン
ドアホンがあります。
詳しい使い方はスタッフが
説明いたします。

■ ドライヤー
ご自由
にお使い下さい。

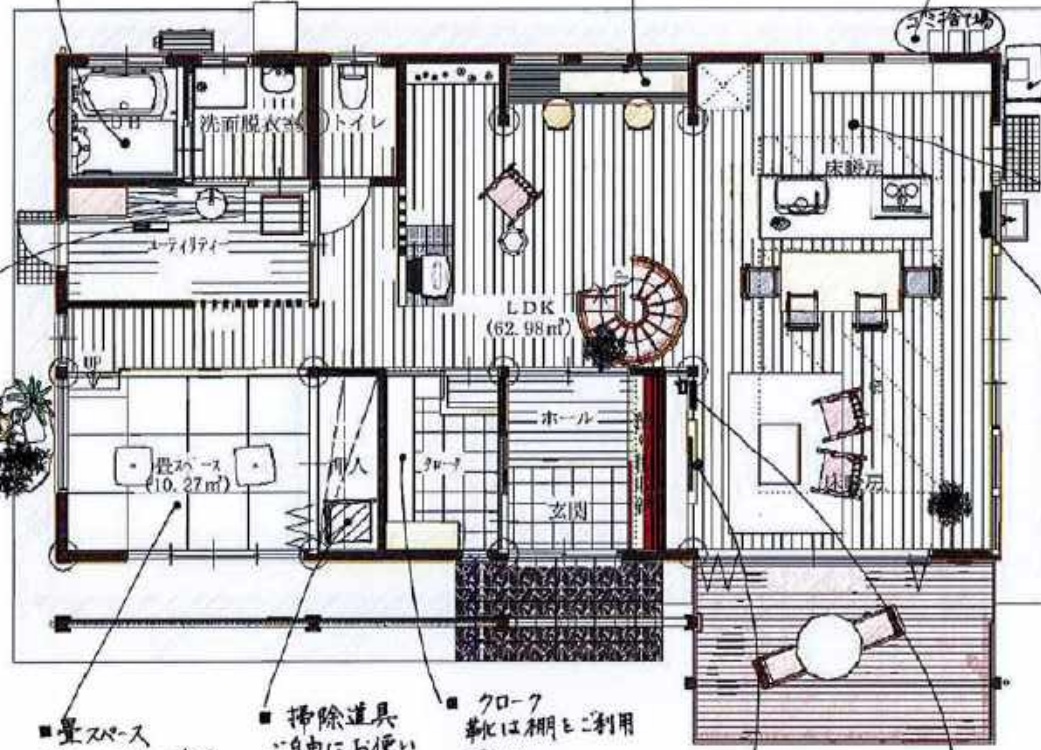
■ 畳スペース
押入に2組の布団
セットが用意してあり
ますので、こちらでも
お休みしていただけます。
お手数ですが、お席ですが
シーツをかけた、お使い
下さい。

■ 掃除道具
ご自由にお使い
下さい。

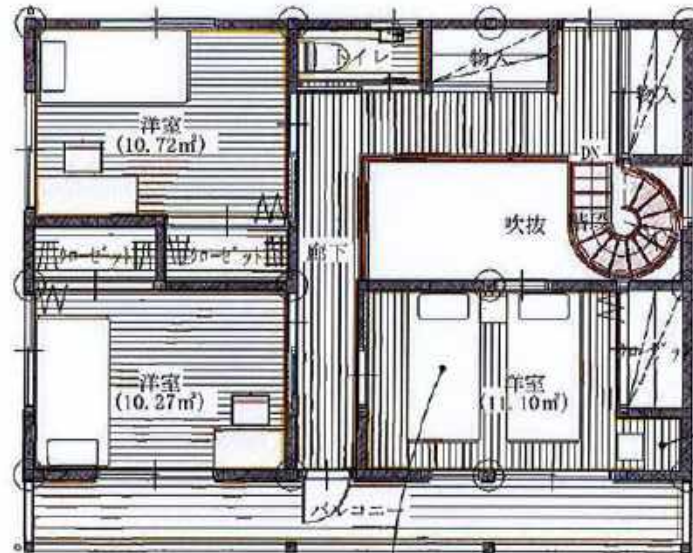
■ クロー
クロー
靴は棚をご利用
下さい。
クローから出入
できます。

■ テレビ・DVD
テレビ放送は受信
できません。ご持参
のDVDがありましたら
お楽しみ下さい。

■ 照明
テレビ・DVDのリモコン
があります。
詳しい使い方はスタッフが
説明いたします。



節電にご協力下さい。



■ ドレッサー
ご自由にお使い下さい。

■ ベッド
清潔なシーツでベッドメイキング
しておりますので、安心して
お休みください。次にご利用
される方に気持ちよく使っ
ただけるよう、ご協力お願
いします。